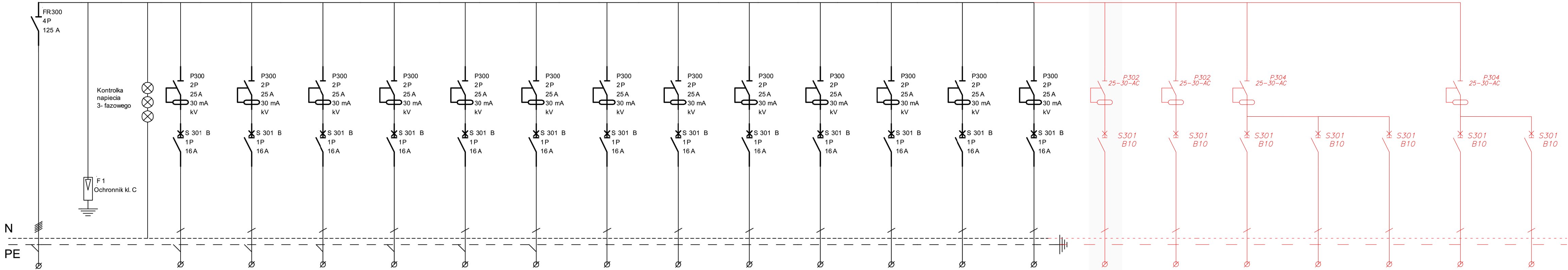


RKW2



		1	2	3	4	5	6	7	8	9	10	11	12	13	14	15	16	17	18	19	20
Zasilanie z rozdzielni RKWG 3x230/400V		Klimatyzator wew. pom. nr 201	Klimatyzator wew. pom. nr 202	Klimatyzator wew. pom. nr 203	Klimatyzator wew. pom. nr 204	Klimatyzator wew. pom. nr 205	Klimatyzator wew. pom. nr 206	Klimatyzator wew. pom. nr 207	Klimatyzator wew. pom. nr 208	Klimatyzator wew. pom. nr 209	Klimatyzator wew. pom. nr 210	Klimatyzator wew. pom. nr 211	Klimatyzator wew. pom. nr 212	Klimatyzator wew. pom. nr 213	Klimatyzator wew. pom. nr 2.7	Klimatyzator wew. pom. nr 2.11	Wentylator dachowy Ww1	Wentylator dachowy Ww2	Wentylator dachowy Ww4	Wentylator dachowy Ww6	Wentylator dachowy Ww7
Ps =0,24kW		Ps =0,13kW	Ps =0,02kW	Ps =0,13kW	Ps =0,13kW	Ps =0,02kW	Ps =0,02kW	Ps =0,02kW	Ps =0,02kW	Ps =0,02kW	Ps =0,02kW	Ps =0,02kW	Ps =0,02kW	Ps =0,02kW	0,02kW	0,02kW	0,04kW	0,04kW	0,04kW	0,04kW	0,04kW
YDY 5x6		YDY 3x2,5	YDY 3x2,5	YDY 3x2,5	YDY 3x2,5	YDY 3x2,5	YDY 3x2,5	YDY 3x2,5	YDY 3x2,5	YDY 3x2,5	YDY 3x2,5	YDY 3x2,5	YDY 3x2,5	YDY 3x2,5	YDY2o 3x2,5	YDY2o 3x2,5	YKY2o 3x2,5	YKY2o 3x2,5	YKY2o 3x2,5	YKY2o 3x2,5	YKY2o 3x2,5
In= 0,9A		In= 0,66A	In= 0,20A	In= 0,66A	In= 0,66A	In= 0,20A	In= 0,20A	In= 0,21A	In= 0,20A	In= 0,20A	In= 0,21A	In= 0,20A	In= 0,20A	In= 0,20A							

ZAKRES OBJĘTY OPRACOWANIEM

Projekt jest w rozumieniu ustawy o prawie autorskim i prawach pokrewnych utworem architektoniczno-urbanistycznym i jest chroniony prawem autorskim.

	jednostka projektowa:		
	"S.T. ARCHITEKCI" Sp. z o.o. Ul. Gen. M. Langiewicza 18 (II piętro) 35-021 Rzeszów tel. (017) 862 81 66, 500 050 022, 501 308 898		
temat / nazwa : faza:WKA	PRZEBUDOWA CZĘŚCI ISTNIEJĄCEGO BUDYNKU PRZY UL. LISA KULI 20 DLA JEDNOSTEK PROKURATURY OKRĘGU RZESZOWSKIEGO		
inwestor:	Prokuratura Okręgowa w Rzeszowie 35-078 Rzeszów, ul. Hetmańska 45d		
adres inwestycji:	ul. Lisa Kuli 20, Rzeszów		
branża:	ELEKTRYCZNA		branża:
	faza: PW		E
nazwa rysunku:	skala:		nr rys:
INSTALACJE ELEKTRYCZNE WEWNĘTRZNE - ROZDZIELNICA RKW2	-		E-18
imię i nazwisko:	nr uprawnień :	data:	podpis:
Projektant:			
mgr inż. Jakub KŁECZEK	PDK/0101/PWOE/06	09.2018	
Współpraca:			
mgr inż. Tomasz MAZUREK		09.2018	
mgr inż. Wojciech GURCZYŃSKI		09.2018	
Sprawdzający:			
inż. Kazimierz KŁECZEK	E-91/76	09.2018	